

ADVANCITY

Repenser la vie urbaine

Renouveler la ville

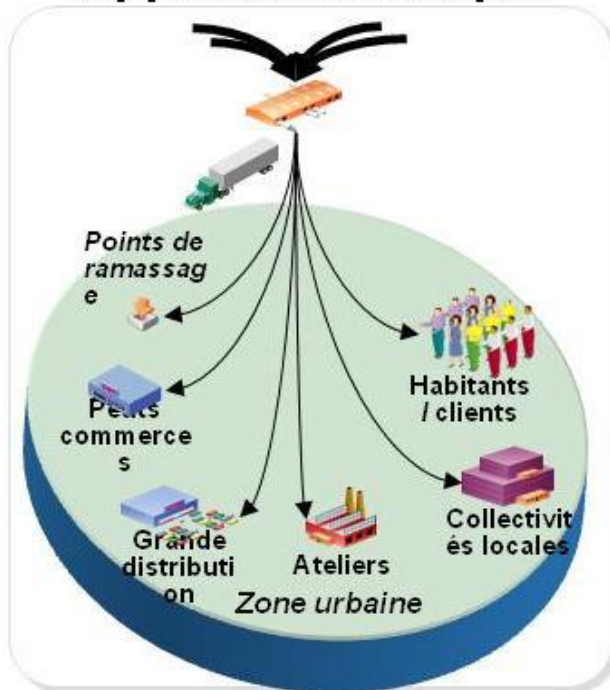


- **LUMD (FUI)** : plate-forme d'optimisation de la logistique du « dernier km » urbain (p. 2)
- **TRACI (FUI)** : procédé de réalisation de parois moulées industrialisées à grande cadence et avec minimisation de nuisances et déchets (p. 3)
- **SUSTAINS (FUI)** : modélisation interactive des besoins énergétiques des ensembles urbains, simulation et optimisation des plans d'investissements énergétiques à différentes échelles de villes (p. 4)
- **Urban D (FEDER)** : Modules collaboratifs expérimentaux destinés à la co-programmation et à la co-conception architecturale et urbaine (p. 5)

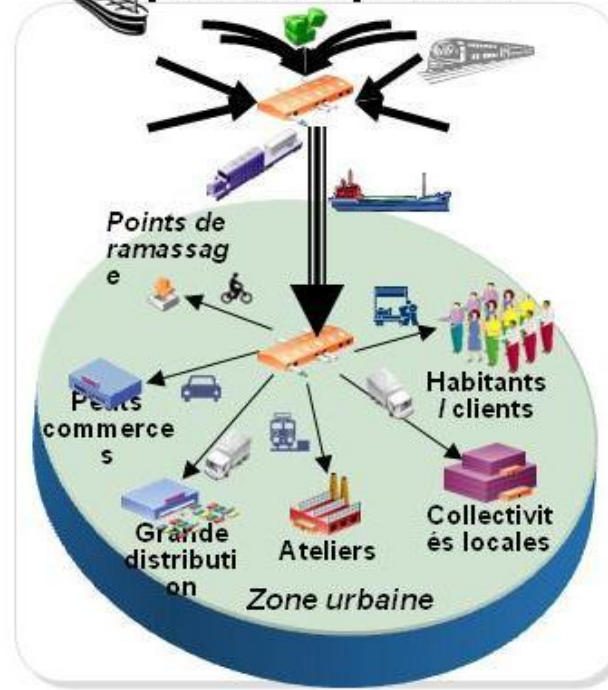
CoS EFFITRANS - LUMD - *FUI 2008*



Approche classique



Approche optimisée



Logistique Urbaine Mutualisée & Durable

Plate-forme d'optimisation de la logistique du « dernier km » urbain :
espaces de stockage à mutualiser, véhicules à remplir, et tournées à optimiser

Nouveau métier, moteur de mise en relation offre et demande, logiciels pointus d'optimisation et de « yield management »

LES PARTENAIRES



CoS 3SIR - TRACI - *FUI 2007*



Procédé industriel de réalisation de parois moulées fabriquées à grande cadence et avec minimisation des nuisances et déchets.

Haveuse de parois en continu opérationnelle à grande profondeur, préfabrication de parois, recyclage in situ des déblais comme remplissage des parois.

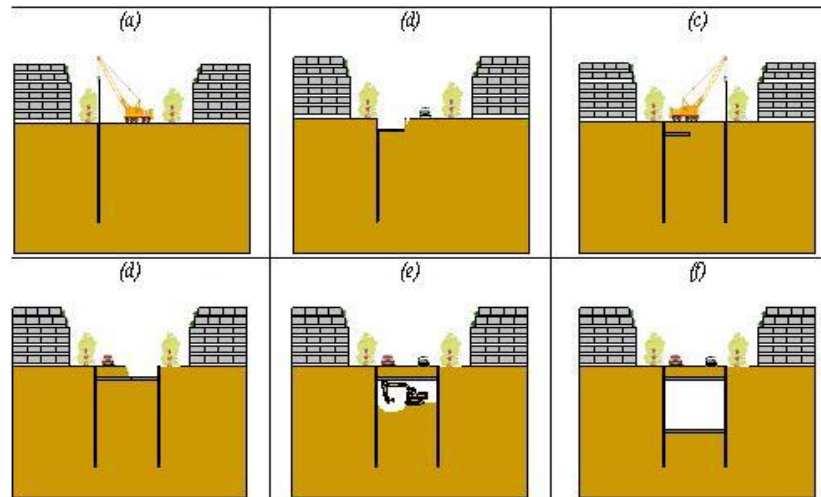


Figure 1 Principe général de la tranchée couverte : (a-b) construction d'un premier mur et d'une moitié de dalle de couverture ; (c-d) construction du second mur et achèvement de la couverture ; (e) terrassements 'en taupes' ; (f) fermeture du cadre.

LES PARTENAIRES



CoS ECOVILLE - SUSTAINS – *FUI 2010*



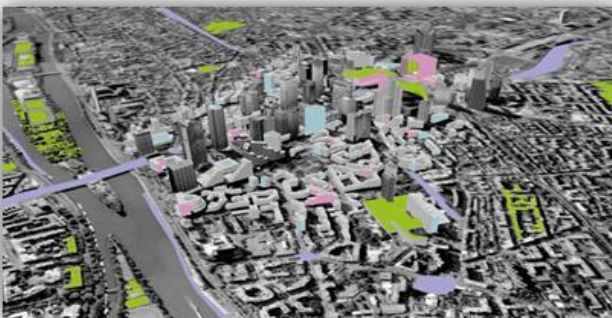
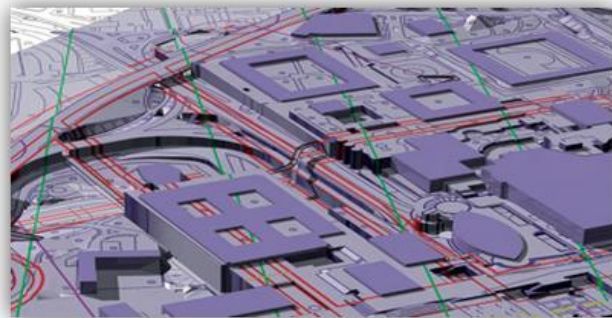
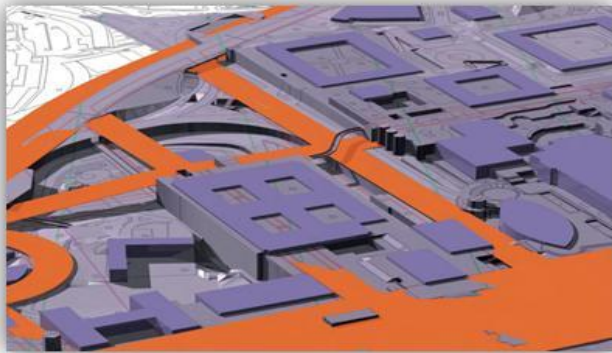
Outil d'aide à la conception de la ville

- Concevoir un modèle théorique de développement urbain durable
- Etudier et réaliser un modèle informatique hybride ,visuel et interactif
- Modéliser les besoins énergétiques des ensembles urbains générés
- Concevoir et développer un module de simulation et d'optimisation des plans d'investissements énergétiques
- Expérimenter et valider le modèle à différentes échelles de villes



LES PARTENAIRES





Évaluation systémique multicritère de la qualité de vie urbaine pour plateformes d'aide à la décision urbaines transdisciplinaires et ouvertes.

Les enjeux de la R&D collaborative URBAND sont de participer aux transformations des modes de conception, de décision et de fabrication des villes contemporaines. Le parti pris méthodologique pour construire l'évaluation est de se situer du point de vue de l'habitant et de construire les indicateurs de la qualité de vie urbaine à partir des réalités concrètes dont chacun fait l'expérience au quotidien. La plateforme d'évaluation relie, à travers une structure systémique et une arborescence, des critères abstraits à des variables géoréférencées.

LES PARTENAIRES

